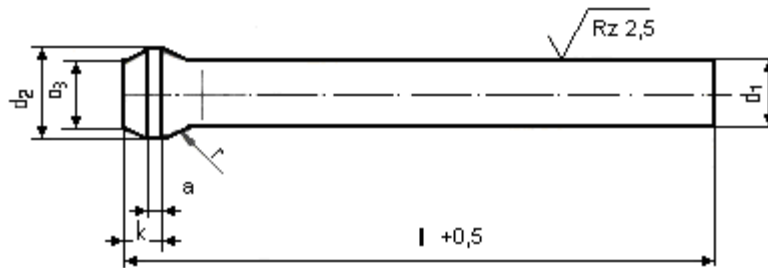


Schneidstempel mit Posaunenhalss HSS



Die Schneidstempel mit Posaunenhalss werden in Schnitt- und Stanzwerkzeugen eingesetzt, mit denen vornehmlich Materialien verarbeitet werden, bei denen hohe Stanz- und Rückzugkräfte auf den Stempel wirken. Durch die speziell ausgeprägte Kopfform ergibt sich eine Optimierung der Kraftverläufe innerhalb des Stempels welche die Bruchgefahr reduziert und dadurch zu längeren Standzeiten des Werkzeuges führt.

Unsere Schneidstempel mit Posaunenhalss werden aus HSS (Hochleistungs-Schnellschnitt-Stahl Werkstoff Nr. 1.3343 oder ähnlich) gefertigt und haben eine Schafthärte von 64 ± 2 HRc sowie eine Kopfhärte von 52 ± 3 HRc.

Neben der Variante mit durchgehendem Schaft fertigen wir auch die Form B - mit rund abgesetztem Schaft.

Weitere Längen und Zwischenmaße sind auf Anfrage kurzfristig lieferbar.

d1	d2	d3	k	a	r	Länge l
h6	0 -0,2		+0,2		0 -0,2	100
2,5	3,5	d1±0,1	3	1	5	
3,0	4,5				6,5	
3,5	5,0					
4,0	5,5				8	
4,5	6,0					
5,0	7,0					
5,5	8,0				10	
6,0	9,0					
6,5	10,0					
7,0	10,0				12	
7,5	11,0	d1±0,2	4	1,5		
8,0	11,0					
8,5	13,0					
9,0	13,0					
9,5	14,0					
10,0	14,0				15	
11,0	15,0					
12,0	16,0					
13,0	17,0					
14,0	18,0					
16,0	20,0					

genormte Abmessungen