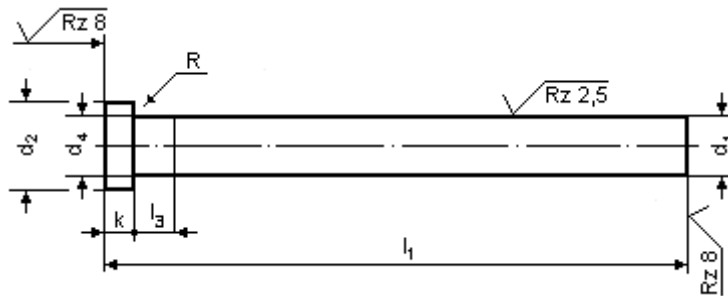


Präzisions-Auswerferstifte DIN 1530 Form AWS

- Abmessungen -

(DIN/ISO 6751)



d_1	d_2	d_4	k	R
g6	0 -0,2		0 -0,05	+0,2 0
0,8 – 1,2	2,5	d ₁ +0,03	1,2	0,2
1,3 – 1,4	3		1,5	
1,5				
1,6 – 1,9				
2,0	4		2,0	0,3
2,2				
2,5				
2,7	5		3,0	
3,0				
3,2	6			
3,5	7			
3,7				
4,0				
4,2	8			
4,5				
4,7				
5,0	10			
5,2				
5,5				

d_1	d_2	d_4	k	R
g6	0 -0,2		0 -0,05	+0,2 0
6,0	12	d ₁ +0,03	5,0	0,5
6,2				
6,5				
7,0				
8,0	14	d ₁ +0,04	7,0	0,8
8,2				
8,5				
9,0	16			
10,0				
10,2				
10,5				
11,0	18		7,0	0,8
12,0				
12,2				
12,5				
14,0	22			
16,0				
18,0				
20,0	24	d ₁ +0,07		
	26			

Werkstoff : Wolfram-Vanadium-legierter Werkzeugstahl, WNr.: 1.2210, 1.2516 oder ähnlich
 Härte : Schaft 60 ± 2 HRc, Kopf 45 ± 5 HRc

Bearbeitung : gehärtet, angelassen, Schaft feinstgeschliffen, Kopf warm gestaucht

Bemerkung : Weitere Zwischenmaße kurzfristig lieferbar. Längen- und Zwischenmaßzuschläge auf Anfrage. Verpackungseinheit 10 Stück.